

СХЕМА РАСПОЛОЖЕНИЯ ГРАНИЦ ПУБЛИЧНОГО СЕРВИТУТА НА КАДАСТРОВОМ ПЛАНЕ ТЕРРИТОРИИ

Объект: ПС Рожки 110/10 кВ

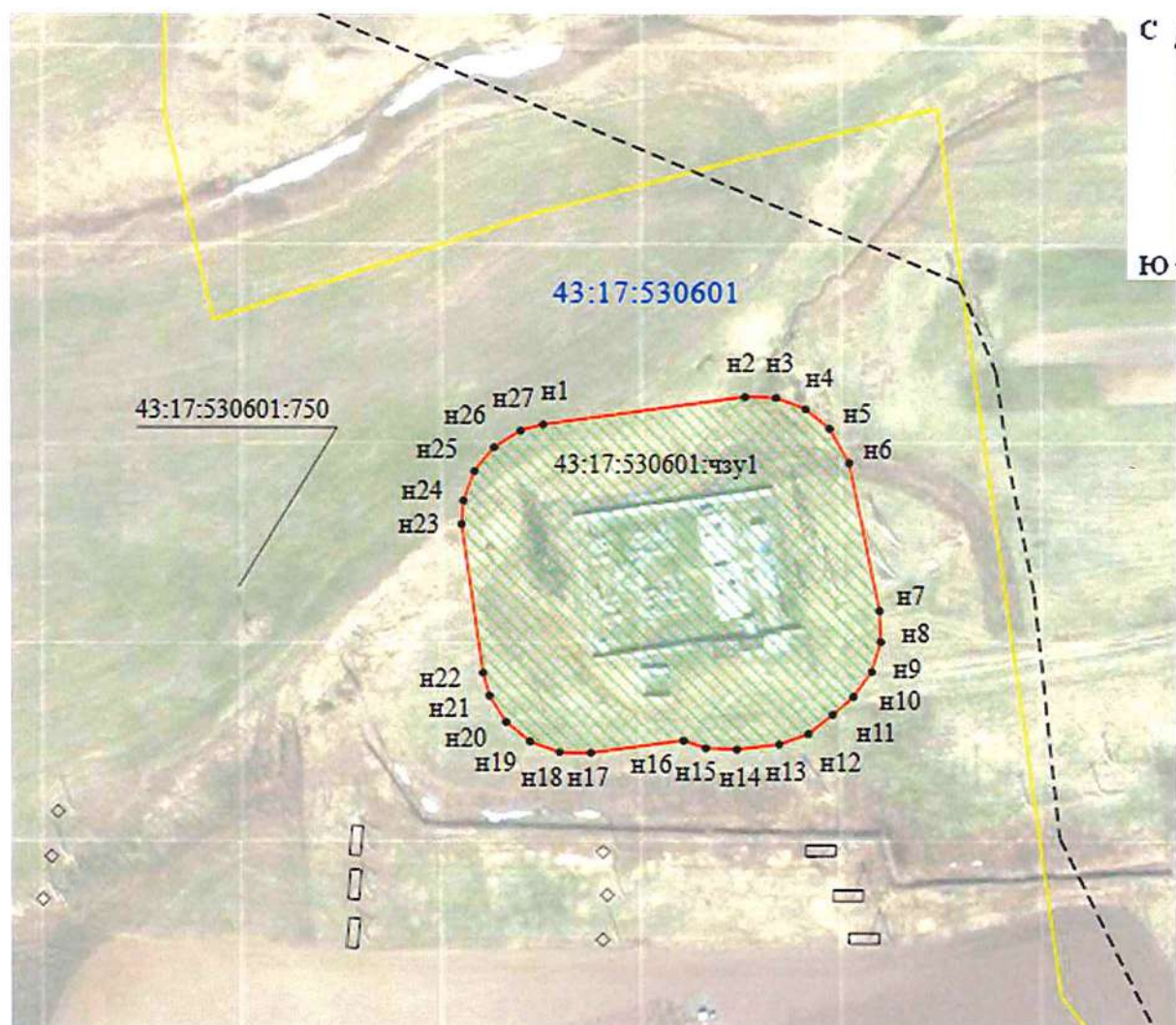
Кадастровый номер ОЭХ: 43:17:170201:234

Условный номер (испрашиваемого) публичного сервитута: 43:17:530601:чзу1

Местоположение: Кировская область, Малмыжский р-н, с. Рожки

Площадь испрашиваемого публичного сервитута: 5596 кв.м

Каталог координат			
Система координат: МСК-43, зона 2			
Номера поворотных точек	X	Y	Длина линии в метрах
н1	368 653,59	2 248 575,43	42,95
н2	368 659,46	2 248 617,98	
н3	368 659,28	2 248 624,56	6,58
н4	368 656,96	2 248 630,72	6,58
н5	368 652,77	2 248 635,80	6,59
н6	368 645,59	2 248 639,92	8,28
н7	368 614,28	2 248 646,30	31,95
н8	368 607,70	2 248 646,53	6,58
н9	368 601,40	2 248 644,62	6,58
н10	368 596,06	2 248 640,76	6,59
н11	368 592,32	2 248 636,41	5,74
н12	368 588,20	2 248 631,27	6,59
н13	368 585,98	2 248 625,07	6,59
н14	368 584,86	2 248 616,15	8,99
н15	368 585,15	2 248 609,58	6,58
н16	368 586,76	2 248 604,90	4,95
н17	368 584,12	2 248 585,33	19,75
н18	368 584,27	2 248 578,74	6,59
н19	368 586,55	2 248 572,57	6,58
н20	368 590,71	2 248 567,46	6,59
н21	368 596,30	2 248 563,99	6,58
н22	368 601,11	2 248 562,68	4,99
н23	368 632,54	2 248 558,21	31,75
н24	368 637,56	2 248 558,60	5,04
н25	368 643,73	2 248 560,89	6,58
н26	368 648,83	2 248 565,06	6,59
н27	368 652,30	2 248 570,65	6,58
н1	368 653,59	2 248 575,43	4,95



Используемые условные знаки и обозначения:

Масштаб 1:1500

- - Проектная граница публичного сервитута
- 7 - Характерная точка границы публичного сервитута
- - Граница кадастрового квартала
- 43:12:121401 - Номер кадастрового квартала
- - Границы земельных участков по сведениям ЕГРН
- 43:39:000000:100 - Кадастровый номер земельного участка
- ▨ - Границы охранных зон

Подпись Перминова А.О. Дата «26» мая 2021 г.
 Место для оттиска печати (при наличии) лица, составившего описание местоположения границ объекта